

RETAIL & RISTORAZIONE



Erba Matta offre ai visitatori del garden center un servizio che mancava: un ristorante-caffetteria in linea con il posizionamento green di **Viridea**

Roberto Pacifico
@RobertoPacifico3

PER LE FAMIGLIE

Il ristorante mette a disposizione delle famiglie uno spazio giochi esterno, attrezzato con seggioloni, fasciatoio e lavandino per bambini

Giardino e cucina per gli amanti della natura

La catena italiana di garden center, **Viridea**, ha ampliato la sua formula di accoglienza con l'inaugurazione del **secondo ristorante Erba Matta**, giardino con cucina, all'interno del Garden Center di Rho (Mi). Il primo ristorante Erba Matta è stato aperto nel 2019 a Cusago (Mi). Il nome Erba Matta sottolinea la vocazione alla natura di **Viridea** e unisce una connotazione di semplicità (l'erba matta è una pianta molto comune) a quella di stravaganza, rispecchiata negli arredi e nello spirito anticonformista del locale. Con questo secondo ristorante **Viridea** amplia la proposta e rafforza l'obiettivo

dell'azienda: offrire a tutti gli amanti della natura un luogo di svago e relax a due passi dalla città.

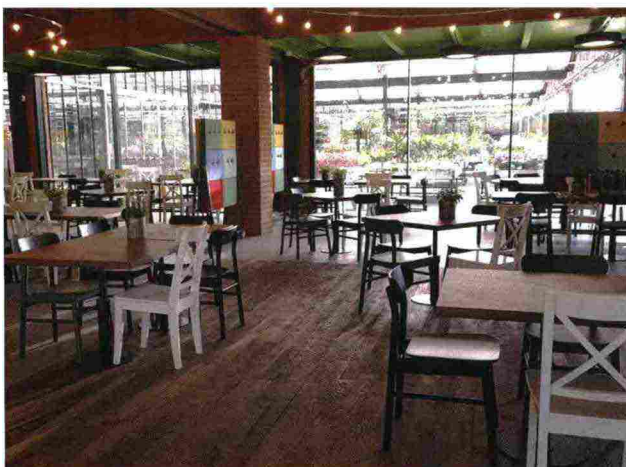
La progettazione del format è a cura di **Gruppo Ethos - F&B Consulting**, dipartimento dell'omonima azienda ristorativa lombarda che fornisce servizi e consulenze per attività ristorative. Il ristorante/pizzeria Erba Matta propone una cucina contemporanea. Il filo conduttore del menù è la cartea il richiamo alla territorialità e al mondo botanico, attraverso l'uso di piante aromatiche e varietà ortofrutticole stagionali. Privilegiati, tra gli ingre-

dienti, i prodotti biologici. Vengono sempre proposti piatti vegetariani, ma fra i secondi primeggia la carne.

Erba Matta è anche bistrot/caffetteria/gelateria: la caffetteria offre colazioni, pranzi veloci a base di panini e piadine, merende con gelato artigianale, tè e torte fatte in casa. Dopo le 18 si passa all'aperitivo con tagliere di stuzzicherie.

Il ristorante è collegato da un accesso interno al **Viridea Garden Center** di Rho. Dalle 19,30, dopo la chiusura del Garden, si accede al ristorante direttamente dal piazzale del parcheggio, tramite un pontile sul laghetto.

RETAIL & RISTORAZIONE



★ **Erba Matta non è solo ristorante: è anche gelateria-bistrot-caffetteria. Questo nuovo spazio è previsto in sviluppo nelle nuove aperture**

Una terrazza si affaccia sullo specchio d'acqua, circondata da un ampio parco. Il progetto richiama, nell'impianto architettonico, la struttura a forma di serra tipica dei **Viridea** Garden Center, con ampie vetrate e soffitto in legno a vista.

Gli interni sono stati disegnati dallo **Studio Novo** di Casatenovo. I toni sono quelli del legno e variazioni di verde, scompigliati qua e là dai muschi colorati e dai decori interni. Il ristorante mette a disposizione delle famiglie uno spazio giochi esterno, attrezzato, seggioloni, fasciatoio e lavandino per bambini, ed è previsto un menù speciale riservato ai più piccoli.

Particolare attenzione è rivolta alle persone con intolleranze alimentari: al ristorante Erba Matta sono presenti, dalla colazione alla cena, **diverse proposte**

per le principali intolleranze (lievito, lattosio, glutine). Il menù comprende anche la pizza con impasto gluten free.

Viridea è il garden center italiano dedicato alle piante, alla casa e agli animali. Tre i settori in cui è specialista: verde (piante e giardino), casa & decor e animali. Tre macro aree presenti in ogni Garden che offrono al visitatore una ricca e assortita gamma di prodotti delle migliori marche per la cura del proprio giardino, della propria abitazione o del proprio animale da compagnia. **Viridea** è presente a Rho, Cusago, Rodano e Arese in provincia di Milano, a Castenedolo in provincia di Brescia, a San Martino Siccomario e Montebello della Battaglia in provincia di Pavia, a Settimo Torinese e Collegno in provincia di Torino, a Torri di Quartesolo in provincia di Vicenza.

1 dehors

terrazza affacciata sul laghetto abitato da carpe, rane e piante acquatiche (es. ninfee e fior di loto) e un parco ricco di esemplari botanici abitato da scoiattoli e volatili

100

sedute interne e 100 esterne

1

area giochi esterna per bimbi

3

impasti biologici per le pizze

7/7

giorni di apertura

orari

9-20,30 da lunedì a giovedì e 9-23 venerdì e sabato

L'azienda è inoltre presente in Toscana, come socio di maggioranza del Consorzio che ha rilevato nel 2021 lo storico punto di vendita di Legnaia.

Nata nel 1997 dall'esperienza di Rappo Srl, società attiva dal 1983 nel campo del giardinaggio professionale, **Viridea** è concepita non solo come punto di vendita, ma rappresenta una risposta all'esigenza di vivere in modo sempre più sano e naturale. **Viridea** significa infatti un'ampia possibilità di scelta a disposizione del consumatore, ma soprattutto la libertà di muoversi in un luogo pensato per garantire accoglienza e relax in ogni momento.

Lo sviluppo di questo format di ristorazione andrà di passo con l'apertura dei nuovi garden center **Viridea**, non essendo uno spazio di ristorazione concepito come stand alone. Alla domanda "aprirete altri ristoranti analoghi a quello di Rho" l'azienda risponde: "Non vi sono fino ad oggi particolari ambizioni sui risultati economici di Erba Matta, **né è prevista al momento l'apertura in tutti i Garden**, ma la ristorazione ha una ricaduta molto interessante sui punti di vendita ed è pertanto un progetto che l'azienda continuerà a sviluppare nel prossimo futuro. Infatti, in tutti i garden che saranno costruiti d'ora in poi sarà previsto sin dall'inizio lo spazio per il ristorante".