

{ PRIMA&DOPO }

BAGNO NEW LOOK

obiettivo: più stile e funzionalità

Dopo tanti anni è giunto il momento di rinnovare tutto, perché le esigenze della famiglia sono cambiate? Ecco una soluzione a cui puoi ispirarti



PRIMA ↑



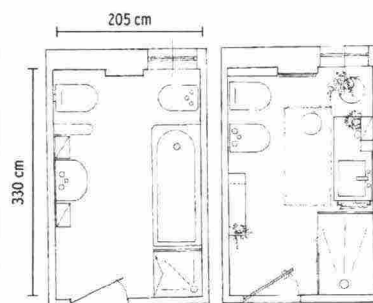
EFFETTO TESSUTO:
il grès a parete ha
finitura a trama 3D.



IL LEGNO venato scalda il grigio e il bianco di pareti e mobili.

Un tipico bagno Anni '90 con materiali di capitolato... la chicca? Ci sono sia la doccia sia la vasca che però, con le figlie grandi, non viene più utilizzata. Si decide allora che è tempo di un rinnovo totale per rendere il bagno più pratico e, ovviamente, più bello e attuale. Il progetto ha ottimizzato lo spazio: lavabo e bidet si scambiano di posto (così quest'ultimo è accanto al vaso) e, eliminata la vasca, ora ci stanno una maxi doccia e un ampio mobile lavabo. Le piastrelle effetto tessuto e pietra diventano grigie, scaldate dal legno dei mobili.

disegni Silvia Magnano



{ PRIMA }

{ DOPO }

| SHOPPING LIST |

PIASTRELLE Dream Sage (a parete cm 60x120) e Portland (a terra cm 40x80) in grès [Fondovalle]. **SANITARI** a terra Pura [GSI € 370 il vaso e € 303 il bidet], **MOBILE LAVABO** Jey con lavabo integrato, pensile e specchio più **COLONNA** pensile in nobilitato nodato biondo [Azzurra Arredobagno], **DOCCIA** da cm 120x80 con ante scorrevoli [Samo], **RUBINETTERIA** [Daniel], **FINESTRA** in pvc con veneziana interno vetro [Fossati], **SCALDASALVIETTE** bianco [K8] tutto da [Vani & Piani]. **SGABELLO** Kirre in betulla [Ikea, 48x42x45h € 9,95], **MOBILETTO** Componibili bianco [Kartell, ø cm 32x58,5h € 118], **ASCIUGAMANI** delle collezioni Coccole e Nuvola con bordo di pizzo di [Fazzini] come il **TAPPETO** mélange con frange nere. **PRODOTTI BEAUTY** [Zara Home, Chanel, & Other Stories, Aesop]. **SPECCHIO** con base in marmo, **CLESSIDRA**, **PORTASPAZZOLINI**, **DISPENSER** sapone e **CANDELE** [Zara Home], **PIANTE** [Viridea].

120 progetto, forniture e realizzazione Vani & Piani – styling Elisabetta Viganò – foto Alessandra Barlassina – testi Elena Favetti

SPAZI DIFFICILI? Qui sono sfruttati con mensole e scaldasalviette.



SCALDASALVIETTE:
a pag 123 scopri
come scegliere
quello che fa per te.

SUPER PRATICO Il pensile a colonna è accessibile anche di lato.