



Jessica Biel, a spasso con Silas Randall L'attrice in una serie di rare immagini che la ritraggono con il ...

TUTTI

[TOP STORY]

- ASHON** Festa del cinema di Roma, i voti ai look
- BEAUTY** Tendenza capelli: tra strobing e frange grunge
- PEOPLE** Chiara Ferragni: «Andiamo a influenzare»
- GOSSIP** Bettarini: «Con chi ho tr Simona»

[LIFESTYLE / CASA] 26.10.2016



Piante da interni: vasi e complementi. E i consigli per prendersene cura



di Lidia Pregolato

Le piante d'appartamento vivacizzano l'ambiente e lo rendono più colorato. Scopri come posizionarle, curarle e scegli i vasi che più si intonano al tuo arredo



Autunno e inverno sono le stagioni in cui **le piante**

DA LIFESTYLE

d'appartamento diventano davvero essenziali per **arredare le stanze con la loro vitalità**.

Perché crescano rigogliose è però importante sceglierle con cura in funzione del luogo in cui sono destinate a vivere.

Qualche consiglio su come posizionare e prenderci cura del verde d'appartamento ce lo dà **Viridea**, esperto del verde.

Scegliere posizioni luminose e calde

La maggior parte delle piante da interno apprezza questo tipo di situazione, avendo cura di **schermare con tende chiare** le finestre colpite a lungo dai raggi del sole. Sui davanzali soleggiati si troveranno bene le piante grasse, mentre in luce generosa crescono in modo vigoroso le specie tropicali, le palme d'appartamento, le piante da fiore (ciclamini, primule del Capo, violette africane).

Le **posizioni luminose ma fredde** - lungo le scale, in verande o stanze con grandi finestre ma senza riscaldamento - si possono far svernare le piante perenni tenute in genere in esterno nella bella stagione (per esempio, i gerani) e coltivare specie come agrumi, piccole palme in vaso e **piante aromatiche**. L'importante è che sia disponibile molta luce e che la temperatura non scenda sotto i 10 °C, né salga sopra i 15 °C.

LEGGI ANCHE

Arredo casa, la sfilata delle novità (dalle fiere di design)

Non vanno poi sottovalutati i **segni di sofferenza della pianta**.

Quando i **germogli si seccano** significa che l'ambiente è troppo asciutto, se le **foglie ingialliscono e cadono** vuol dire che il terriccio è troppo arido o, al contrario, troppo bagnato e freddo, se le **radici escono dal sottovaso** urge cambiare il contenitore aggiungendo terriccio fertile, mentre se la **forma della chioma** è rada e debole occorre spostare subito l'esemplare in piena luce.



I segreti dell'armonia

Vanity Fair per Activia

di Manuela Cervetti



25 foto emozionanti e divertenti per annunciare l'arrivo di un bambino

di Luca Fiorini



20 cose che (forse) non sapevi di poter fare con l'iPhone

VEDI ANCHE

di Lidia Pregnotato



Una capsule collection che vale un viaggio a Londra

di Lidia Pregnotato



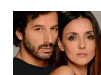
Arredi multiuso, per ottimizzare lo spazio in casa

di Lidia Pregnotato



Arredo casa, la sfilata delle novità (dalle fiere di design)

POTREBBE INTERESSARTI ANCHE



Ambra Angiolini: «Tradisco, quindi sono»



Belén: «Io come Angelina»



Ecco il frutto che fa dimagrire



Trent'anni da Beatrice Borromeo



Ambra Angiolini: «Io e Francesco Renga, separati (per amore)»



Divorzio Pitt-Jolie, il racconto delle tate: «In quella casa regna l'anarchia». ...



Medici stupiti dall'efficacia del nuovo trattamento dimagrante!

Un'ultima cosa da non dimenticare è la **pulizia periodica**.
L'asportazione della polvere è importante per favorire la respirazione delle piante e se, nell'occasione, notate qualche cocciniglia rimuovetela con un batuffolo bagnato di alcool.

Infine, almeno una volta al mese **“grattate” delicatamente la superficie del terreno** per evitare che si formi una crosta indurita con presenza di muffa.

Ora che sapete come curare le vostre piante d'**appartamento**, non vi resta che scegliere un bel vaso per piantarle.

Sfogliate la nostra gallery, ne trovate per tutte le esigenze d'arredo e di pianta. E se proprio il pollice verde non è tra i vostri pregi, ci sono anche bellissime composizioni di fiori finti.

LEGGI ANCHE

Casa comanda color: la cromoterapia di design

SFOGLIA LA GALLERY

Vasi e complementi per piante da interni

 LINK • Arredo casa, la sfilata delle novità (dalle fiere di design)

• Casa comanda color: la cromoterapia di design

 TAG • piante • complementi arredo • casa • arredo



NON CI SONO ANCORA COMMENTI

**VANITY
TODAY!**

PROMOTED STORIES



Alluce valgo addio. Piedi
Belli in poco tempo. Ecco
come fare.